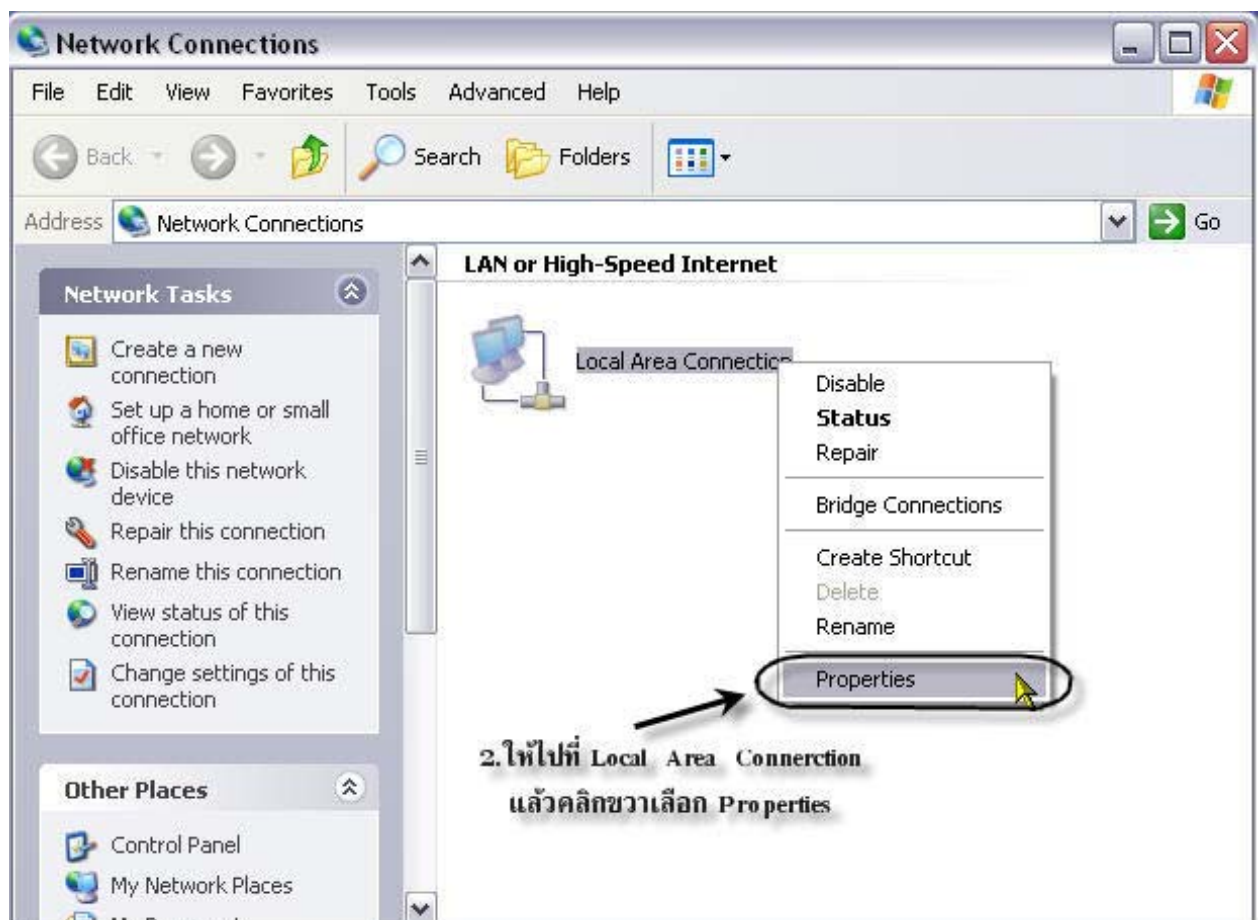


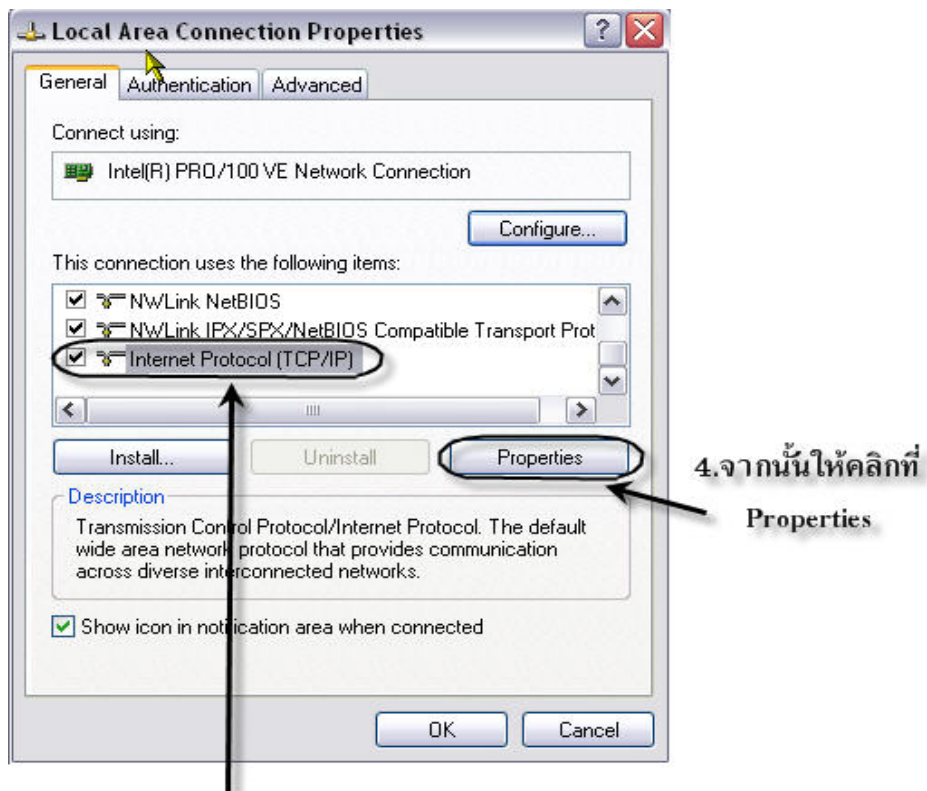
## วิธีการ Set IP Address ของเครื่องคอมพิวเตอร์

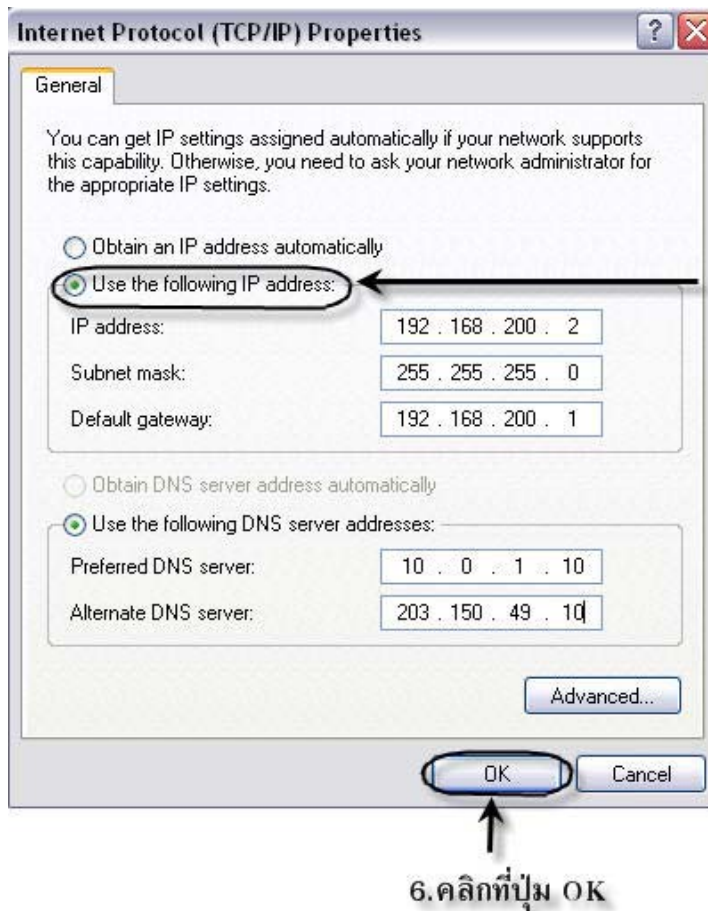


1. ทำการคลิกขวาที่ My Network Place แล้วเลือกที่ Properties



2. ไปไปที่ Local Area Connection แล้วคลิกขวาเลือก Properties





5. ให้เลือกที่ Use the following IP address

6. คลิกที่ปุ่ม OK

จากนั้นให้ใส่ค่าต่างที่กำหนดลงในช่อง ดังตัวอย่างในรูป

IP address 192.168.200.2 (พิมพ์ตาม IP ที่จะกำหนดให้)

Subnet mask 255.255.255.0 (พิมพ์ตามนี้)

Default gateway 192.168.200.1 (พิมพ์ตาม Default gateway ที่จะกำหนดให้)

Preferred DNS server 10.0.1.10 (พิมพ์ตามนี้)

Alternate DNS server 203.150.49.10 (พิมพ์ตามนี้)

\*\*\* IP address กับ Default gateway จะกำหนดไปให้

ส่วน Subnet mask , Preferred DNS server , Alternate DNS server พิมพ์ตามนี้ได้เลย