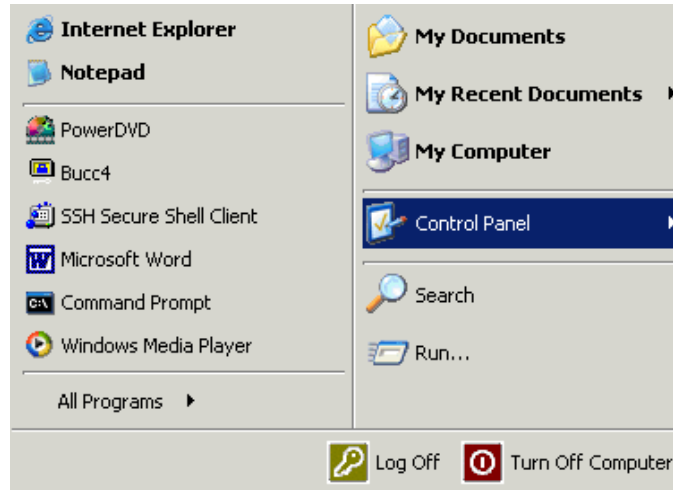


## วิธี Setup Modem บน Windows XP

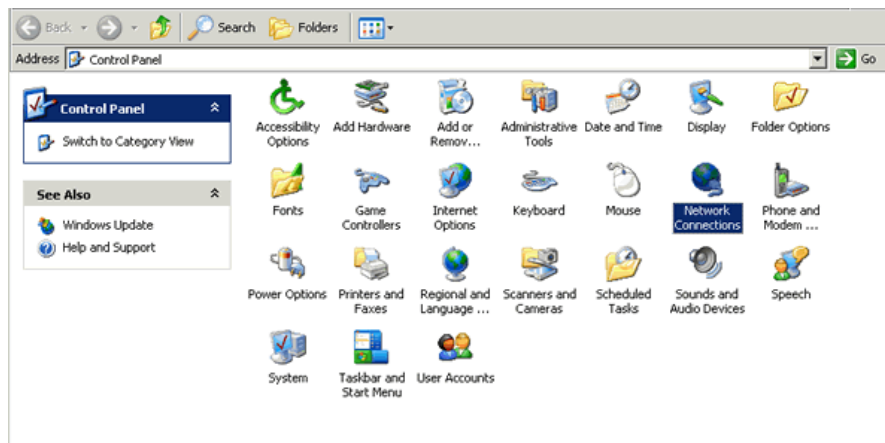
---

1. ให้คลิกที่ Start >> Control Panel ดังรูปที่ 1



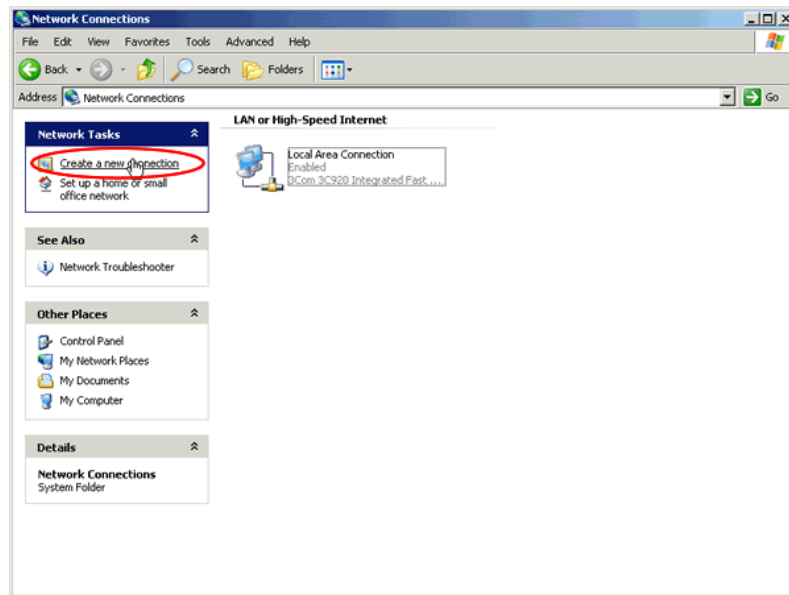
รูปที่ 1

2. ปรากฏหน้าต่าง Control Panel ให้ดับเบิลคลิกที่ Internet Connections ดังรูปที่ 2



รูปที่ 2

3. ปรากฏหน้าต่าง Network Connections ให้ดับเบิลคลิกที่ Create new Connection ดังรูปที่ 3



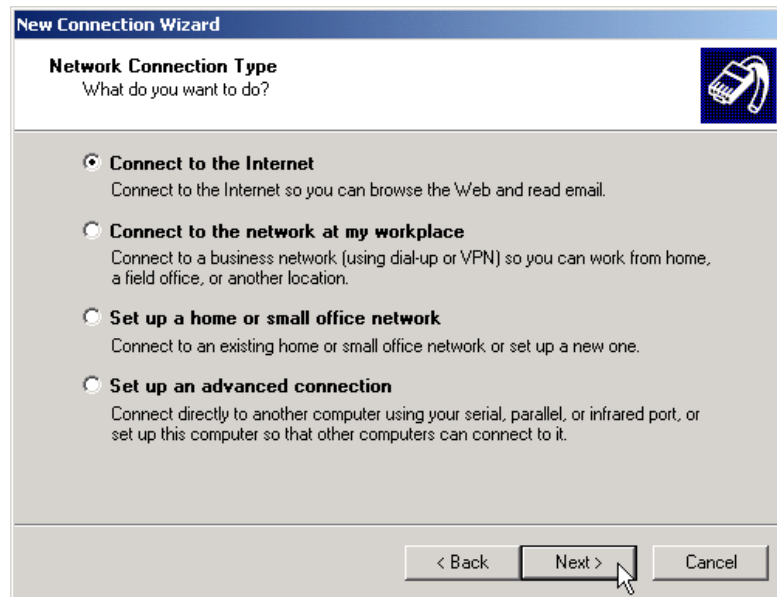
รูปที่ 3

4. ปรากฏหน้าต่าง New Connection Wizard ให้คลิกปุ่ม Next



รูปที่ 4

5. ให้คลิกเลือกที่ Connect to the Internet แล้วคลิกปุ่ม Next ดังรูปที่ 5



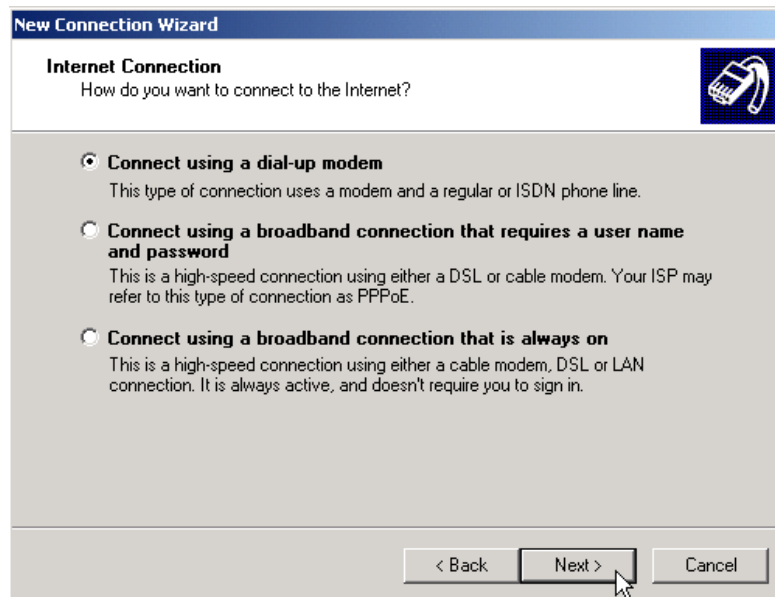
รูปที่ 5

6. ให้คลิกเลือกที่ Set up my connection manually แล้วคลิกปุ่ม Next ดังรูปที่ 6



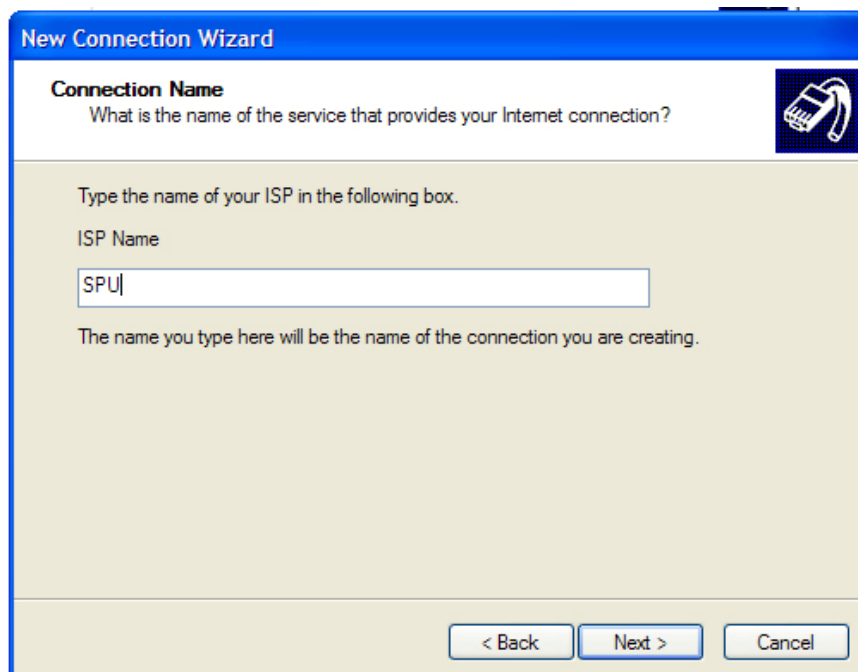
รูปที่ 6

7. ให้คลิกเลือก Connect using a dial-up modem แล้วคลิกปุ่ม Next ดังรูปที่ 7



รูปที่ 7

8. ให้ใส่ชื่อ SPU เพื่อให้รู้ว่าใช้ติดต่อเข้าใช้งานเครือข่ายมหาวิทยาลัยศรีปทุม แล้วคลิกปุ่ม Next ดังรูปที่ 8



รูปที่ 8

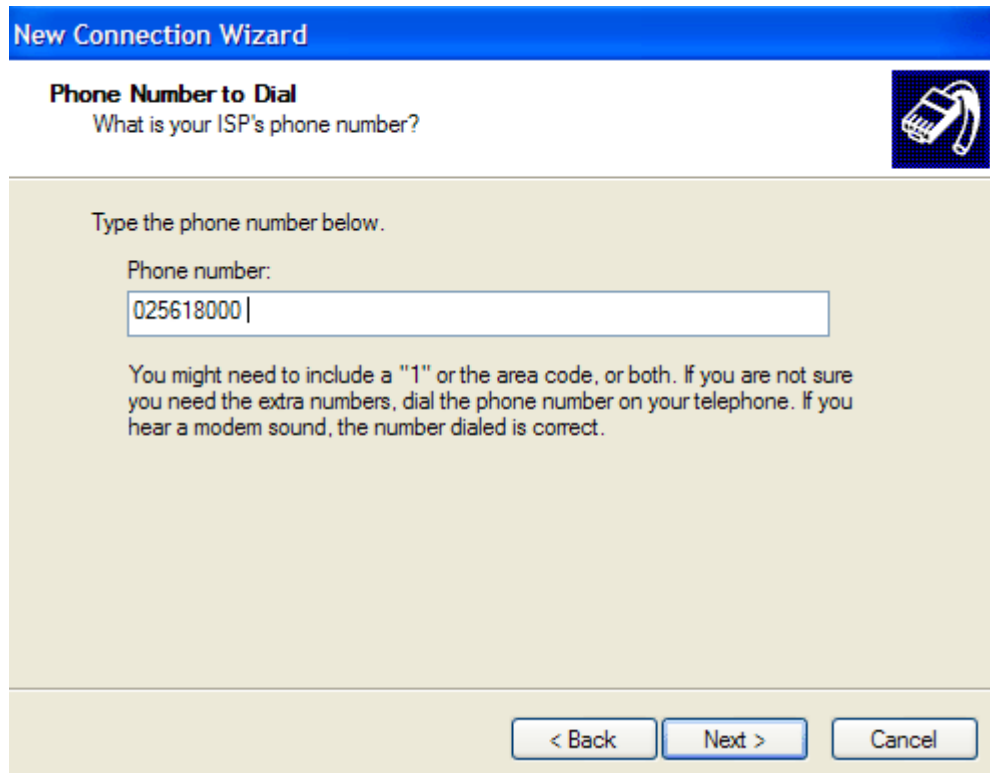
9. ให้ใส่หมายเลขโทรศัพท์ หมายเลขต่างๆ ดังนี้

02-5618000 (360 คู่สาย) นักศึกษา

02-9401300 (50 คู่สาย) บุคลากร

02-5618300 (30 คู่สาย) บุคลากร

แล้วคลิกปุ่ม Next ดังรูปที่ 9



**New Connection Wizard**

**Phone Number to Dial**  
What is your ISP's phone number?

Type the phone number below.

Phone number:

You might need to include a "1" or the area code, or both. If you are not sure you need the extra numbers, dial the phone number on your telephone. If you hear a modem sound, the number dialed is correct.

< Back   Next >   Cancel

รูปที่ 9

10. ให้ใส่ User Account เหมือน Username และ Password ที่ใช้เข้าบริการ Email (ผู้ใช้งานต้องมีชื่ออยู่ในระบบของมหาวิทยาลัย)



The screenshot shows the 'New Connection Wizard' window with the 'Internet Account Information' tab selected. The window title is 'New Connection Wizard'. Below the title bar, there is a sub-header 'Internet Account Information' and a small icon of a computer mouse. The main text reads: 'You will need an account name and password to sign in to your Internet account.' Below this, there is a paragraph: 'Type an ISP account name and password, then write down this information and store it in a safe place. (If you have forgotten an existing account name or password, contact your ISP.)' There are three input fields: 'User name:' with the text 'mallika.th', 'Password:' with seven dots, and 'Confirm password:' with seven dots. Below the input fields are two checked checkboxes: 'Use this account name and password when anyone connects to the Internet from this computer' and 'Make this the default Internet connection'. At the bottom right, there are three buttons: '< Back', 'Next >', and 'Cancel'.

รูปที่ 10

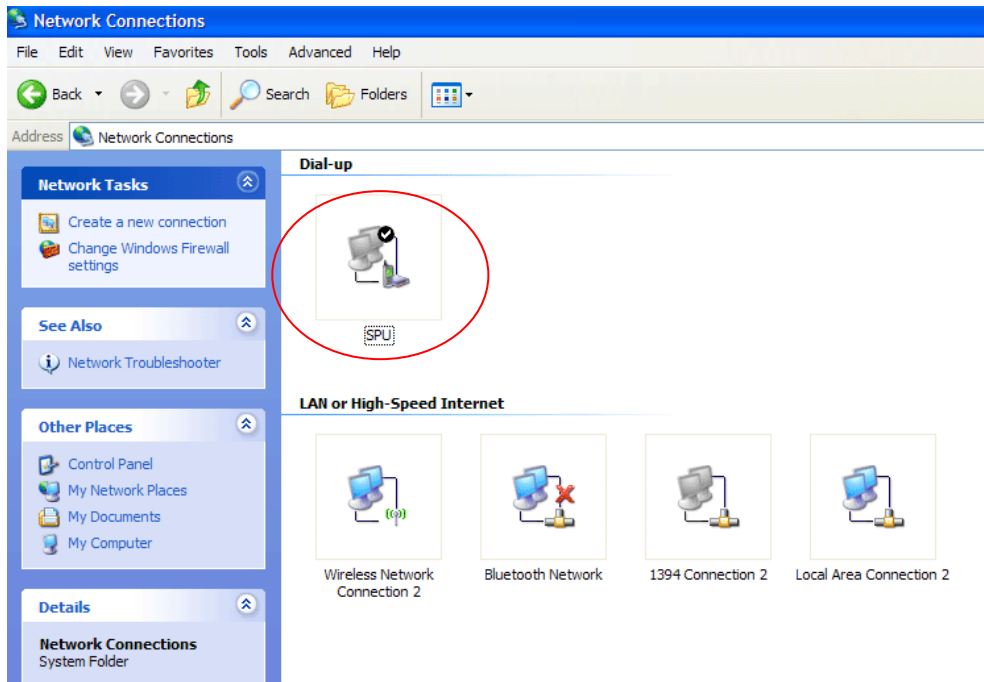
11. ให้คลิกที่ Add a shortcut to this connection to my desktop เพื่อให้สร้าง Icon ที่หน้าจอ Desktop แล้วคลิก Next



The screenshot shows the 'New Connection Wizard' window at the 'Completing the New Connection Wizard' step. The window title is 'New Connection Wizard'. On the left side, there is a large blue globe icon. The main text reads: 'Completing the New Connection Wizard' and 'You have successfully completed the steps needed to create the following connection:'. Below this, there is a section titled 'BuuNet' with three bullet points: 'Make this the default connection', 'Share with all users of this computer', and 'Use the same user name & password for everyone'. Below the bullet points, there is a paragraph: 'The connection will be saved in the Network Connections folder.' Below this paragraph, there is a checked checkbox: 'Add a shortcut to this connection to my desktop', which is circled in red. At the bottom, there is a paragraph: 'To create the connection and close this wizard, click Finish.' At the bottom right, there are three buttons: '< Back', 'Finish', and 'Cancel'. A mouse cursor is pointing at the 'Finish' button.

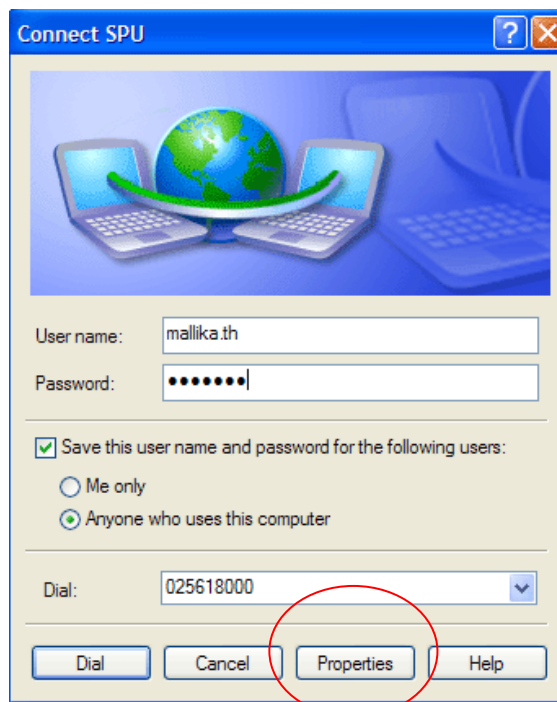
รูปที่ 11

12. จะปรากฏหน้าต่างดังรูปที่ 12 เมื่อต้องการใช้งานก็ให้ดับเบิลคลิกที่ไอคอน SPU



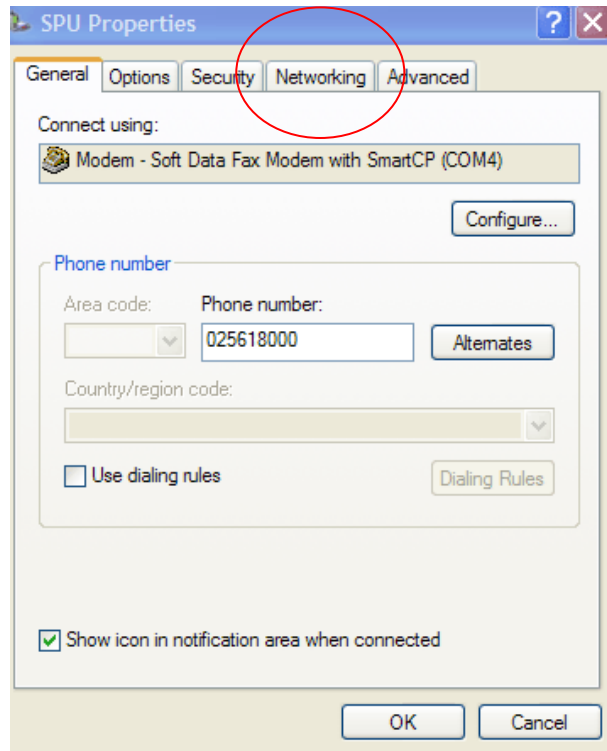
รูปที่ 12

13. จะปรากฏหน้าต่าง ดังรูปที่ 13 แล้ว คลิกเข้าไปที่ Properties



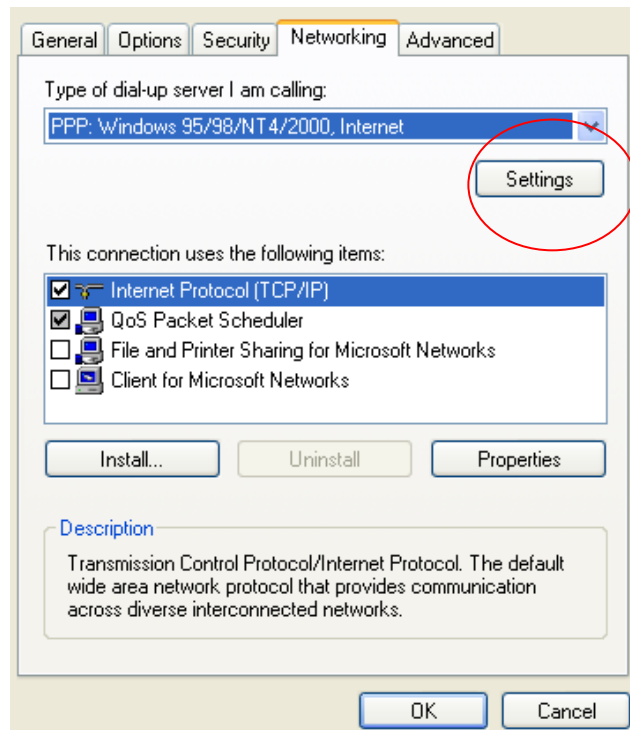
รูปที่ 13

14. จะได้นหน้าต่าง ดังรูปที่ 14 ให้คลิกที่แท็บ Networking



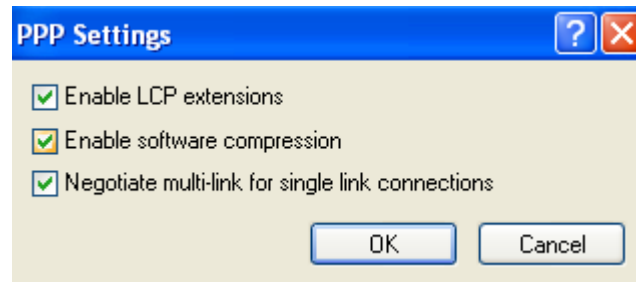
รูปที่ 14

15. จะได้รูปที่ 15 คลิกที่ Setting



รูปที่ 15

16. หลังจากคลิกที่ Setting จะได้ จะมีเครื่องหมายถูกทั้ง 3 ข้อ หลังจากนั้นคลิก OK และ OK อีกครั้งหนึ่ง



รูปที่ 16

17. เมื่อกำหนดค่าต่างๆ แล้ว จะสามารถคลิก Dial เพื่อเข้าใช้งานระบบเครือข่ายของมหาวิทยาลัยโดยเชื่อมต่อผ่าน MODEM ได้เลย



รูปที่ 17